

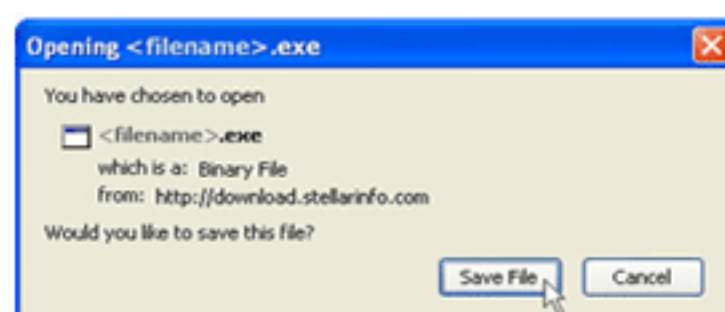


Stellar Phoenix PSD Repair

Étapes pour installer

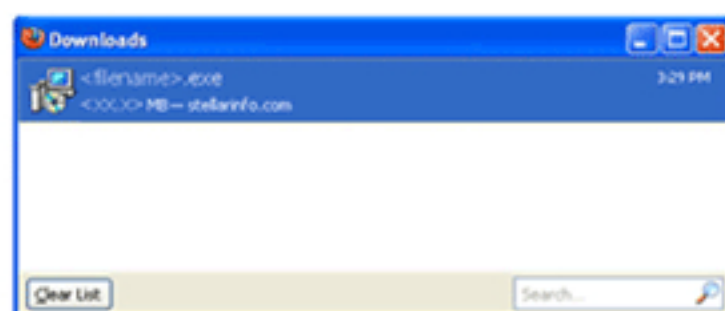
1

Lorsque la boîte de dialogue Ouvrir s'affiche, cliquez sur le fichier de sauvegarde



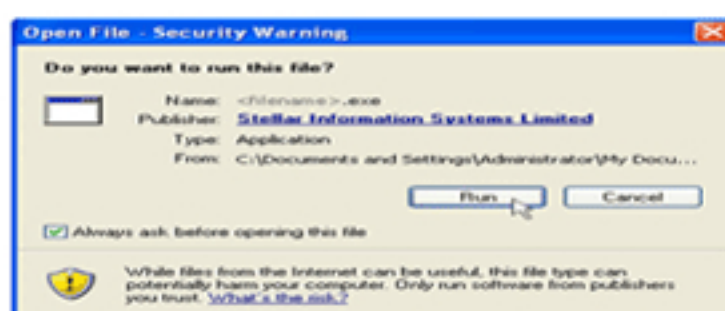
2

Lorsque la fenêtre apparaît téléchargements double-cliquez sur le fichier



3

Lorsque la boîte de dialogue d'avertissement de sécurité apparaît, cliquez sur Exécuter



Configuration du système

Processeur : Pentium

Système d'exploitation : Windows 7 (32 bit) / Vista (32 bit) / XP

Mémoire : 1 Go

Disque dur : 50Mo d'espace libre